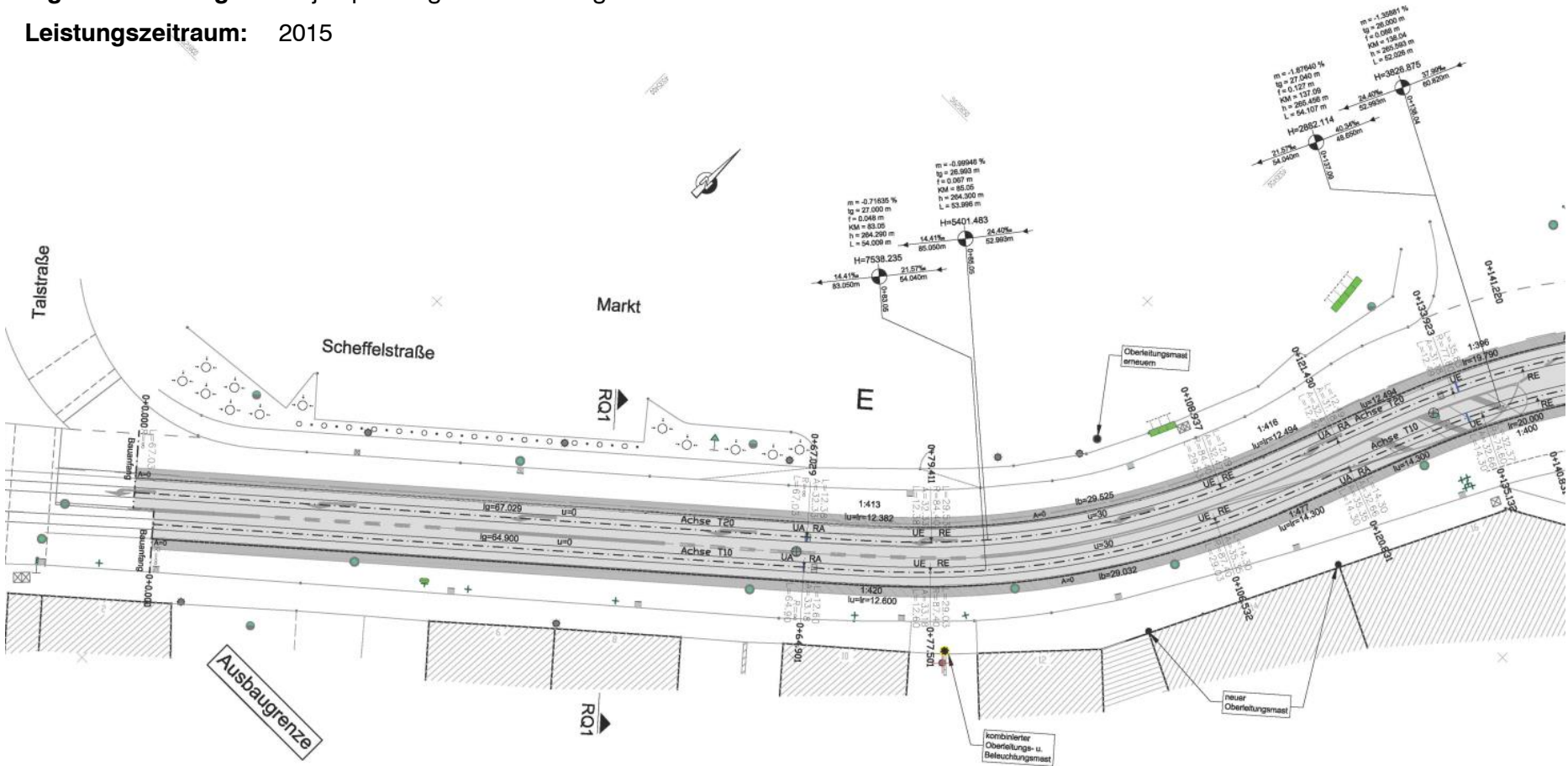
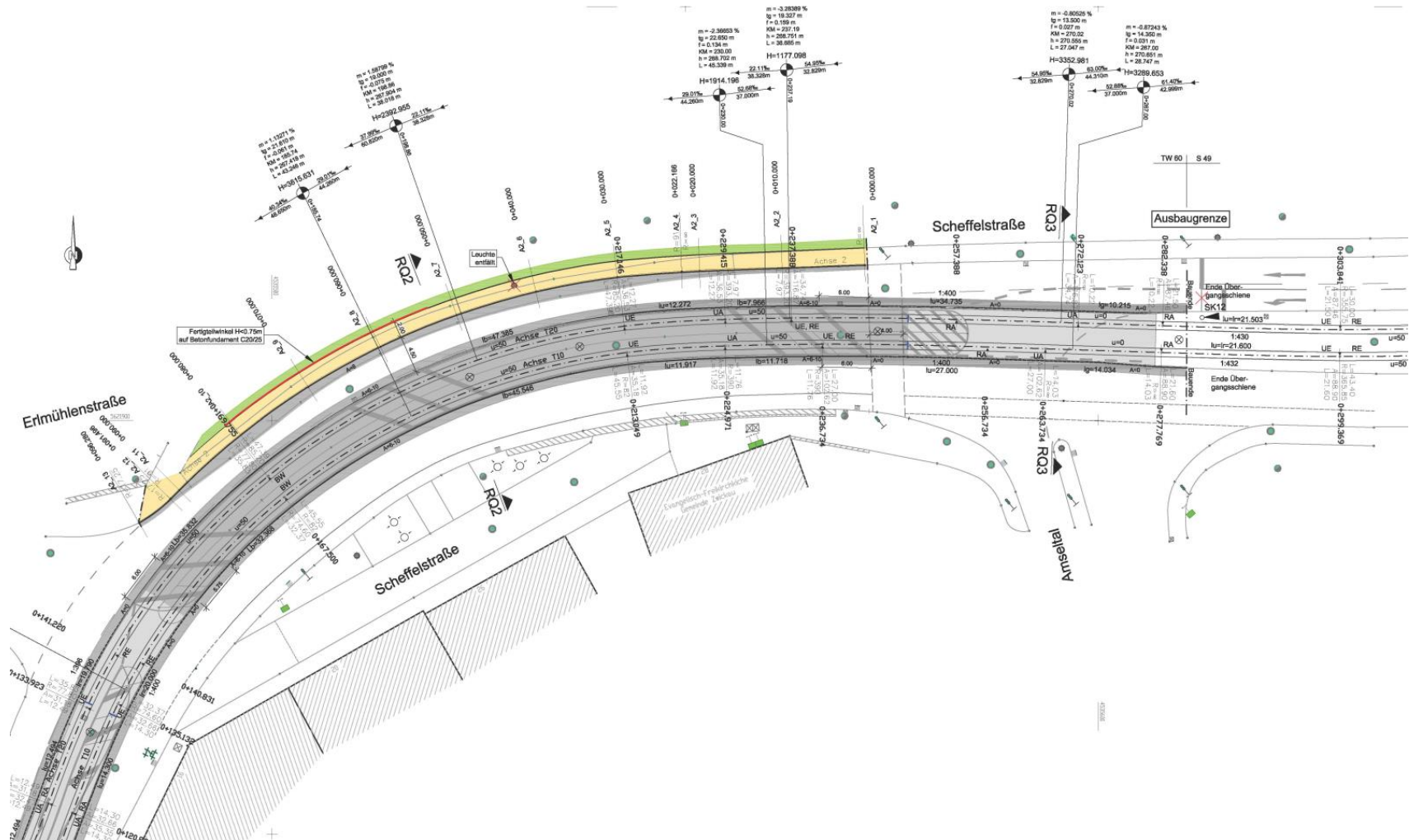


Grundhafter Ausbau Straßenbahntrasse Eckersbach

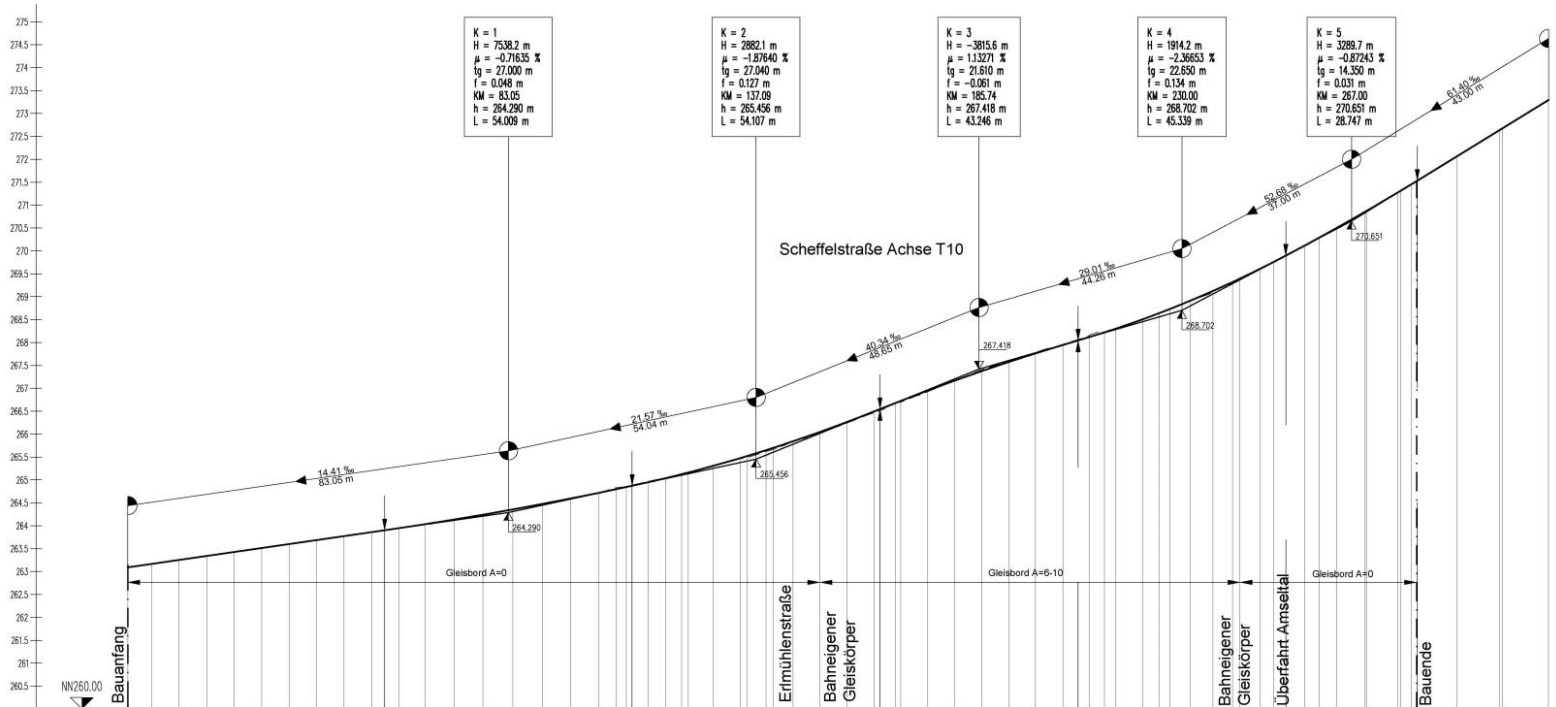
Auftraggeber: Städtische Verkehrsbetriebe Zwickau
Volumen: 1,00 Mio. €
Ingenieurleistung: Objektplanung Verkehrsanlagen
Leistungszeitraum: 2015



Grundhafter Ausbau Straßenbahntrasse Eckersbach

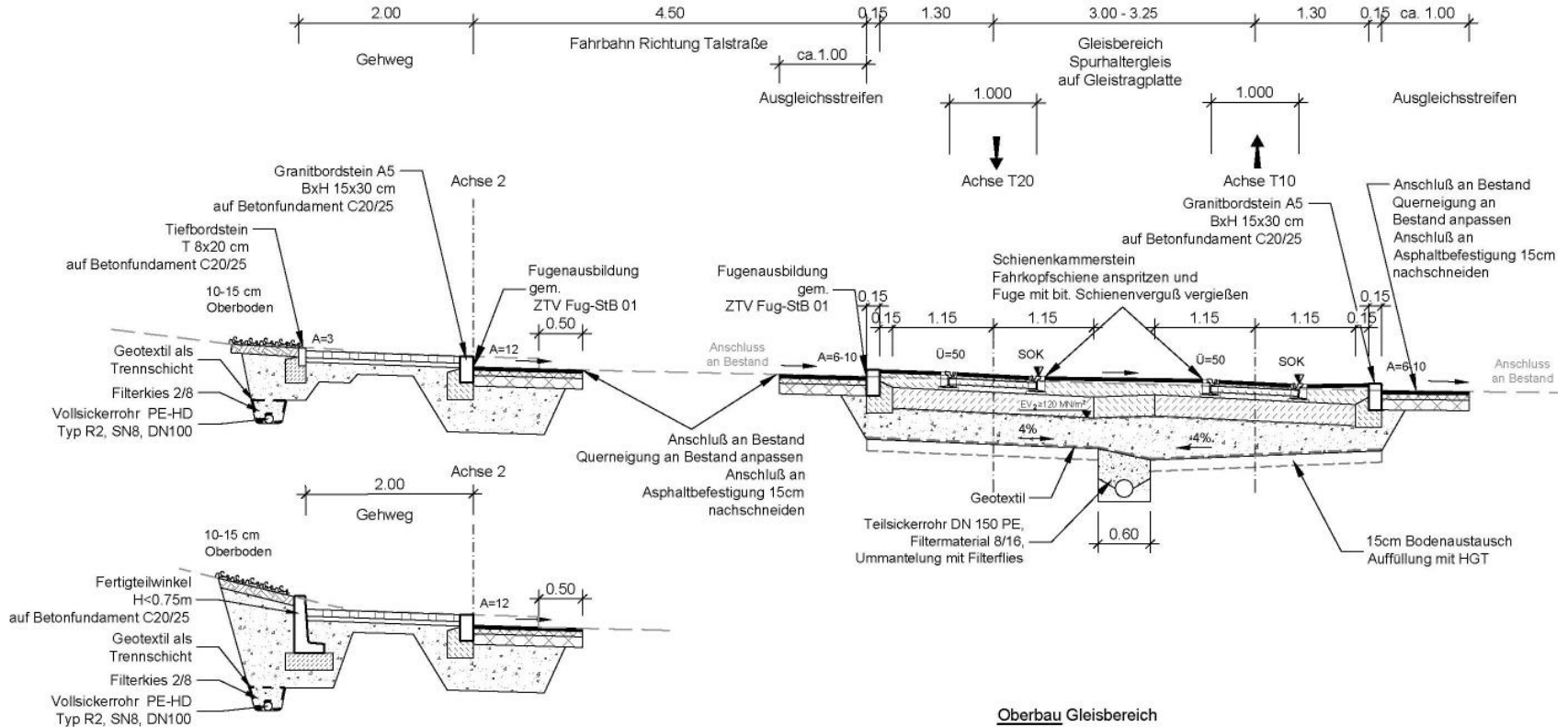


Grundhafter Ausbau Straßenbahntrasse Eckersbach



QUERPROFIL	0+000	0+010	0+020	0+030	0+040	0+050	0+060	0+070	0+080	0+090	0+100	0+110	0+120	0+130	0+140	0+150	0+160	0+170	0+180	0+190	0+200	0+210	0+220	0+230	0+240	0+250	0+260	0+270	0+280	0+290	0+300		
STATIONIERUNG	[Stationing values]																																
GELÄNDEHÖHEN	[Ground elevation values]																																
GRADIENTENHÖHEN	[Gradient values]																																
KRÜMMUNGSVERHÄLTNISSE $\frac{1}{R}$	[Curve data: R=144.90, R=87.40, R=174.60, R=182.00, R=180.00, R=102.67, R=365.85]																																
QUERNÜDIGUNGEN	[Cross-section diagrams]																																

Grundhafter Ausbau Straßenbahntrasse Eckersbach



Oberbau Gehweg

- 8 cm Betonpflaster / Platten, Farbe grau, gefast
- 5 cm Brechsandsplittgemisch 0/5
- 22 cm Frostschuttschicht 0/45
- Profilausgleich Frostschuttschicht 0/45, gebrochenes Material.

≥ 35 cm Gesamtaufbau

Oberbau Fahrbahn Bk 3,2

- RStO 12 gem. ZTV-Asphalt StB 07/13
- 4 cm Asphaltdeckschicht AC 11 DS-25/55-55, Abstreue: 0.5-1.0 kg/m² gebrochene Gesteinskörnung 1/3
- 6 cm Asphaltbinder AC 16 BS-25/55-55
- 12 cm Asphalttragschicht AC 22 TS-50/70
- 53 cm Frostschuttschicht 0/45, gebrochenes Material, EV₂ ≥ 120 MN/m² Dpr ≥ 103 %, gem. ZTV-SoB-StB 04/07

≥ 75 cm Gesamtaufbau

Oberbau Gleisbereich

- 3,5 cm Deckschicht Gussasphalt MA 8 S-B 20/30, gem. ZTV-Asphalt StB 07/13, Abstreue: 12-15 kg/m² leicht mit Bindemittel umhüllte Gesteinskörnung 2/5, Verfahren A, Farbe anthrazit
- 17,5 cm Füllbeton C 45/55 - XC4, XF1, Konsistenz F3/F4, frühfest, gem. ZTV-Beton StB 01
- 24 cm Glasfaserbeton-Tragplatte C 45/55 - XC4, XF1, frühfest, Konsistenz F3/F4
- 2 Lagen PE-Folie ≥ 140 g/m² DIN 18195
- ≥ 30 cm Frostschuttschicht 0/45, gebrochenes Material, EV₂ ≥ 120 MN/m², Dpr ≥ 103 %, gem. ZTV-SoB-StB 04/07

≥ 75 cm Gesamtaufbau